

# Frontkraftheber & Frontzapfwelle Für **Same** Traktoren

Umfangreiches Zubehör



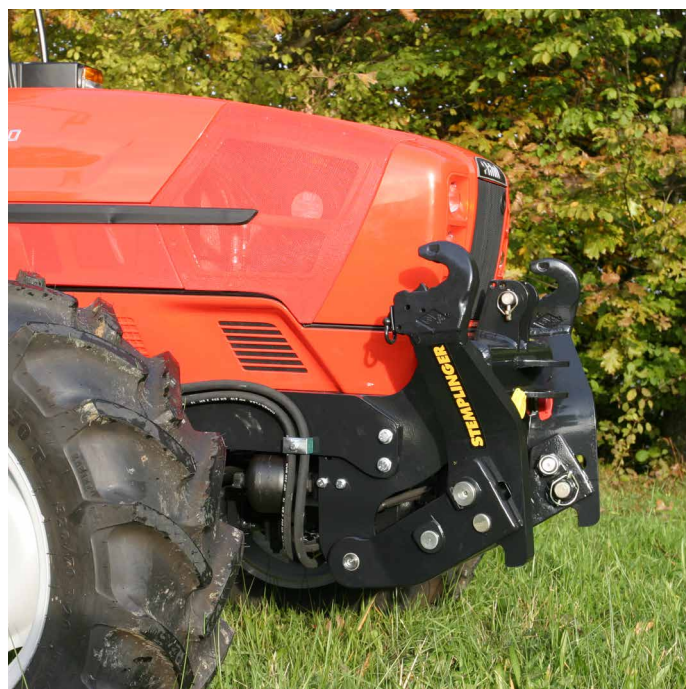
Telefon +49 8586 9777-0 | Fax +49 8586 9777-20 | [www.stkvf.de](http://www.stkvf.de)

### STEMPLINGER - Fronthubwerk

Hubzylinder .....	einfachwirkend mit Absperrhahn
Hubkraft in kN (bei 200 bar) .....	19.00
Fanghakentyp .....	Schnellkuppler Kat. 2
Unterlenker hochklappbar .....	ja, ohne Zusatzwerkzeug
Pendelsperre .....	ja

### STEMPLINGER - Frontzapfwelle

Getriebeübersetzung .....	0.00
Zapfwellendrehzahl in U/min .....	-
Zapfwellenprofil (DIN 9611) .....	-
Kupplungsart .....	-





Telefon +49 8586 9777-0 | Fax +49 8586 9777-20 | [www.stkvf.de](http://www.stkvf.de)

### STEMPLINGER - Fronthubwerk

Hubzylinder .....	doppeltwirkend mit Absperrhahn
Hubkraft in kN (bei 200 bar) .....	24.00
Fanghakentyp .....	Schnellkuppler Kat. 2
Unterlenker hochklappbar .....	ja, ohne Zusatzwerkzeug
Pendelsperre .....	ja

### STEMPLINGER - Frontzapfwelle

Getriebeübersetzung .....	2.06
Zapfwellendrehzahl in U/min. ....	1000 - rechts (in Fahrtrichtung)
Zapfwellenprofil (DIN 9611) .....	1 3/8" - z6
Kupplungsart .....	innenliegende Lamellenkupplung, elektro-hydraulisch betätigt





### STEMPLINGER - Fronthubwerk

Hubzylinder .....	doppeltwirkend mit Umschaltventil
Hubkraft in kN (bei 200 bar) .....	24.00
Fanghakentyp .....	Schnellkuppler Kat. 2
Unterlenker hochklappbar .....	ja, ohne Zusatzwerkzeug
Pendelsperre .....	ja

### STEMPLINGER - Frontzapfwelle

Getriebeübersetzung .....	2.06
Zapfwelldrehzahl in U/min. ....	1000 - rechts (in Fahrtrichtung)
Zapfwellenprofil (DIN 9611) .....	1 3/8" - z6
Kupplungsart .....	innenliegende Lamellenkupplung, elektro-hydraulisch betätigt







**STEMPLINGER - Fronthubwerk**

Hubzylinder .....	doppeltwirkend mit Umschaltventil
Hubkraft in kN (bei 200 bar) .....	40.00
Fanghakentyp .....	Schnellkuppler Kat. 3L
Unterlenker hochklappbar .....	ja, ohne Zusatzwerkzeug
Pendelsperre .....	ja

**STEMPLINGER - Frontzapfwelle**

Getriebeübersetzung .....	1.93
Zapwellendrehzahl in U/min. ....	1000 - rechts (in Fahrtrichtung)
Zapwellenprofil (DIN 9611) .....	1 3/8" - z6
Kupplungsart .....	innenliegende Lamellenkupplung, elektro-hydraulisch betätigt







**STEMPLINGER - Fronthubwerk**

Hubzylinder .....	doppeltwirkend mit Umschaltventil
Hubkraft in kN (bei 200 bar) .....	40.00
Fanghakentyp .....	Schnellkuppler Kat. 3L
Unterlenker hochklappbar .....	ja, ohne Zusatzwerkzeug
Pendelsperre .....	ja

**STEMPLINGER - Frontzapfwelle**

Getriebeübersetzung .....	1.93
Zapwellendrehzahl in U/min. ....	1000 - rechts (in Fahrtrichtung)
Zapwellenprofil (DIN 9611) .....	1 3/8" - z6
Kupplungsart .....	innenliegende Lamellenkupplung, elektro-hydraulisch betätigt





### STEMPLINGER - Fronthubwerk

Hubzylinder .....	doppeltwirkend mit Umschaltventil
Hubkraft in kN (bei 200 bar) .....	24.00
Fanghakentyp .....	Schnellkuppler Kat. 2
Unterenker hochklappbar .....	ja, ohne Zusatzwerkzeug
Pendelsperre .....	ja

### STEMPLINGER - Frontzapfwelle

Getriebeübersetzung .....	2.06
Zapfwelldrehzahl in U/min .....	1000 - rechts (in Fahrtrichtung)
Zapfwellenprofil (DIN 9611) .....	1 3/8" - z6
Kupplungsart .....	innenliegende Lamellenkupplung, elektro-hydraulisch betätigt



# SERIENAUSSTATTUNG UND OPTIONALE AUSSTATTUNGSVARIANTEN



● serienmäßig ○ Option ✕ nicht verfügbar

- (1) innenliegende Lamellenkupplung, elektro-hydraulisch betätigt  
 (2) 1 3/8" Z6  
 (3) ja, ohne Zusatzwerkzeug  
 (4) außenliegende Konax-Trockenkupplung, elektro-hydraulisch betätigt

	Argon <sup>®</sup> 65-75 Tier 3 (Allrad/ohne FHW-Vorbereitung/Bj. 2009-2017)	Dorado 56-86 Classic (Bj. 2005-2009)	Dorado 60-90 Classic Tier 4i (3-Zyl. / ab Bj. 2014-)	Dorado 70 - 90 Tier 4i (ab Bj. 2014-)	Dorado 85 GS/LS DT Tier 3 (4-Zyl.)	Dorado 90.4 - 100.4 Tier 4i (ab Bj. 2014-)	Dorado 90.4 Classic Tier 4i (ab Bj. 2014-)	Dorado <sup>®</sup> 60-80 (3-Zyl. / ab Bj. 2009-)	Dorado <sup>®</sup> 60-80 Classic (3-Zyl. / ab Bj. 2013-)	Dorado <sup>®</sup> 90-100 (4-Zyl. / Bj. 2009-2014)	Dorado <sup>®</sup> 90-100 Classic (4-Zyl. / Bj. 2009-2014)
--	---	---	---	--	---------------------------------------	---	---	--	--	--	--

## Technische Daten

Hubkraft in kN (bei 200 bar)	19	24	24	19	19	19	24	19	19	19	19
Fanghakentyp	2	2	2	2	2	2	2	2	2	2	2
Unterenker hochklappbar	(3)	(3)	(3)	(3)	(3)	(3)	(3)	(3)	(3)	(3)	(3)
Pendelsperre	ja	ja	ja	ja	ja	ja	ja	ja	ja	ja	ja
Getriebeübersetzung											
Kupplungsart											
Zapfwellenprofil (DIN 9611)											

## Zusatzrüstung PTO

ECO-Getriebe i=1,62 / 1 3/8" - z6	✕	✕	✕	✕	✕	✕	✕	✕	✕	✕	✕
Getriebe i=1,93 / 1 3/8" - z21	✕	✕	✕	✕	✕	✕	✕	✕	✕	✕	✕
Kommunalplatte (Direktanbau) Gr. 3 - DIN76060	✕	✕	✕	✕	✕	✕	✕	✕	✕	✕	✕
Mähwerkanschluss vorne / ew.	✕	✕	✕	✕	✕	✕	✕	✕	✕	✕	✕
Mähwerkanschluss vorne / ew. / links	✕	✕	✕	✕	✕	✕	✕	✕	✕	✕	✕
Mähwerkaufrichtung (kurze Ausführung)	✕	✕	✕	✕	✕	✕	✕	✕	✕	✕	✕
Zugfederaufrichtung	✕	✕	✕	✕	✕	✕	✕	✕	✕	✕	✕
Zugfederaufrichtung (lange Ausführung)	✕	✕	✕	✕	✕	✕	✕	✕	✕	✕	✕
seitl. Abstützung (VAT) mit Zugfederaufrichtung	✕	✕	✕	✕	✕	✕	✕	✕	✕	✕	✕
seitl. Abstützung (bis Kabine) mit Zugfederaufrichtung	✕	✕	✕	✕	✕	✕	✕	✕	✕	✕	✕
Ölkühler PTO	✕	✕	✕	✕	✕	✕	✕	✕	✕	✕	✕

## Zusatzrüstung Fronthubwerk

Absperrhahn	●	●	●	●	●	●	●	●	●	●	●
Anschluss für Mittelachssteuergerät	✕	✕	✕	✕	✕	✕	✕	✕	✕	✕	✕
Bedientaster vorne	✕	✕	✕	✕	✕	✕	✕	✕	✕	✕	✕
Hubarm Kat. 2	✕	✕	✕	✕	○	✕	✕	✕	✕	○	✕
Hubarm Kat. 3L	✕	✕	✕	✕	✕	✕	✕	✕	✕	✕	✕
Hubzylinder dw.	●	●	●	●	✕	●	●	✕	✕	✕	✕
Hubzylinder dw. / mit Absperrhahn	✕	✕	✕	✕	✕	✕	✕	✕	○	✕	✕
Hubzylinder dw. / mit Umschaltventil	✕	✕	✕	✕	✕	✕	✕	○	✕	○	○
Hubzylinder ew.	✕	✕	✕	✕	✕	✕	✕	●	●	●	●
Hydraulikanschluss vorne / dw.	○	○	○	○	○	○	○	○	○	○	○
Hydraulikanschluss vorne / dw. / links	✕	✕	✕	✕	✕	✕	✕	✕	✕	✕	✕
Hydraulikanschluss vorne / dw. / rechts	✕	✕	✕	✕	✕	✕	✕	✕	✕	✕	✕
Hydrospeicher	○	●	○	○	○	○	○	●	○	●	○
Kommunalplatte (Direktanbau) Gr. 3 - DIN76060 mit Unterzug	✕	✕	✕	✕	✕	✕	✕	✕	✕	✕	✕
Kommunalplatte Gr. 3 - DIN76060	✕	✕	✕	✕	✕	✕	✕	✕	✕	✕	✕
Kommunalplatte Gr. 3 - DIN76060 mit seitl. Abstützung (VAT)	✕	✕	✕	✕	✕	✕	✕	✕	✕	✕	✕
Kommunalplatte Gr. 3 - DIN76060 mit seitl. Abstützung (bis Kabine)	✕	✕	✕	✕	✕	✕	✕	✕	✕	✕	✕
Mähwerkanschluss vorne / ew.	✕	○	○	○	○	○	○	○	✕	○	○
Mähwerkanschluss vorne / ew. / links	✕	✕	✕	✕	✕	✕	✕	✕	✕	✕	✕
Mähwerkaufrichtung (kurze Ausführung)	✕	✕	✕	✕	✕	✕	✕	✕	✕	✕	✕
STKVF-Joystick / Bedientaster vorne / Hydraulikanschluss dw. (OC-System)	✕	✕	✕	✕	✕	✕	✕	✕	✕	✕	✕
Senkdrossel (einstellbar)	✕	✕	✕	✕	✕	✕	✕	✕	✕	✕	✕
Spindeloberlenker Kat. 2	●	●	●	●	●	●	●	●	●	●	●
Spindeloberlenker Kat. 2S	✕	✕	✕	✕	✕	✕	✕	✕	✕	✕	✕
Steckdose 3-polig / vorne	✕	✕	✕	✕	✕	✕	✕	✕	✕	✕	✕
Steckdose 7-polig / vorne	✕	○	○	○	✕	○	○	✕	✕	✕	✕



Explorer 100MD - 110MD Tier 4final (ab Bj. 2017-)	Explorer 100MD - 110MD Tier 4i (Bj. 2014-2016)	Explorer 110HD - 120HD Tier 4final (ab Bj. 2017-)	Explorer 75T-95T - Allrad (Bj. 2004-2006)	Explorer 80LD - 90LD Tier 4final (ab Bj. 2014-)	Explorer 80LD - 90LD/90MD Tier 4i (ab Bj. 2014-)	Explorer 80LD-90LD Tier 3b-My.2019	Explorer 90.4HD - 115.4HD Tier 4i (Bj. 2014-2016)	Explorer 90.4MD - 115.4MD Tier 4i (Bj. 2014-2016)	Explorer 90.4MD-110MD Tier 3b-My.2019	Explorer 90MD Tier 3b-My.2019	Explorer 90MD Tier 4final (ab Bj. 2017-)	Explorer 85-105 Classic (Bj. 2009-2012)	Explorer 85-110 (Bj. 2009-2012)	Explorer 90-105 (Bj. 2012-2014)	Fortis 120.4 - 140.4 Tier 4 (Bj. 2013-2017)	Fortis 140-210 Infinity Tier 4 (Bj. 2013-2017)	Fortis 140-210 Tier 4 (Bj. 2013-2017)	Fortis 150.4 - 160.4 Infinity Tier 4 (Bj. 2013-2017)	Fortis 150.4 - 160.4 Tier 4 (Bj. 2013-2017)	Iron 100-110 E3 (Bj. 2005-2007)
24	24	24	19	24	24	24	24	25	24	24	24	24	24	24	40	40	40	40	40	28
2	2	2	2	2	2	2	2	2	2	2	2	2	2	2	3L	3L	3L	3L	3L	3L
(3)	(3)	(3)	(3)	(3)	(3)	(3)	(3)	(3)	(3)	(3)	(3)	(3)	(3)	(3)	(3)	(3)	(3)	(3)	(3)	(3)
ja	ja	ja	ja	ja	ja	ja	ja	ja	ja	ja	ja	ja	ja	ja	ja	ja	ja	ja	ja	ja
	2,06	2,06	2,09	2,06	2,06		2,06	2,06	2,06	2,06	2,06		2,12	2,12	1,93	1,93	1,93	1,93	1,93	1,83
	(1)	(1)	(1)	(1)	(1)		(1)	(1)	(1)	(1)	(1)		(4)	(4)	(1)	(1)	(1)	(1)	(1)	(1)
	(2)	(2)	(2)	(2)	(2)		(2)	(2)	(2)	(2)	(2)		(2)	(2)	(2)	(2)	(2)	(2)	(2)	(2)
x	x	x	x	x	x	x	x	x	x	x	x	x	x	x	o	o	o	o	o	x
x	x	x	x	x	x	x	x	x	x	x	x	x	x	x	o	o	o	o	o	x
x	x	x	x	x	x	x	x	x	x	x	x	x	x	x	x	x	x	x	x	x
x	x	x	x	x	x	x	x	x	x	x	x	x	x	x	x	x	x	x	x	x
x	x	x	x	x	x	x	x	x	x	x	x	x	x	x	x	x	x	x	x	o
x	o	o	o	o	o	x	o	o	o	o	o	x	●	o	o	o	o	o	o	o
x	x	x	x	x	x	x	x	x	x	x	x	x	x	x	x	x	x	x	x	x
x	x	x	x	x	x	x	x	x	x	x	x	x	o	x	x	x	x	x	x	x
x	x	x	x	x	x	x	x	x	x	x	x	x	x	o	x	x	x	x	x	x
x	x	x	x	x	x	x	x	x	x	x	x	x	x	x	o	o	o	o	o	x
●	x	●	●	●	x	●	x	x	●	●	●	●	●	●	x	x	x	x	x	x
x	x	x	x	x	x	x	x	x	x	x	x	x	x	x	x	x	x	x	x	x
x	x	x	x	x	x	x	x	x	x	x	x	x	x	x	x	x	x	x	x	x
x	x	x	x	x	x	x	x	x	x	x	x	x	x	x	x	x	x	x	x	x
o	o	o	x	o	o	o	o	o	o	o	o	x	o	o	x	x	x	x	x	x
●	●	●	●	●	●	●	●	●	●	●	●	x	x	x	●	●	●	●	●	●
x	x	x	x	x	x	x	x	x	x	x	x	o	o	o	x	x	x	x	x	x
x	x	x	x	x	x	x	x	x	x	x	x	o	o	o	x	x	x	x	x	x
x	x	x	x	x	x	x	x	x	x	x	x	o	o	o	x	x	x	x	x	x
x	x	x	x	x	x	x	x	x	x	x	x	o	o	o	x	x	x	x	x	x
x	x	x	x	x	x	x	x	x	x	x	x	x	x	x	x	x	x	x	x	x
x	x	x	x	x	x	x	x	x	x	x	x	x	x	x	x	x	x	x	x	x
o	o	o	x	o	o	o	o	o	o	o	o	x	x	x	x	x	x	x	x	x
●	●	●	●	●	●	●	●	●	●	●	●	●	●	●	x	x	x	x	x	●
x	x	x	x	x	x	x	x	x	x	x	x	x	x	x	●	●	●	●	●	x
x	x	x	x	x	x	x	x	x	x	x	x	x	x	x	x	x	x	x	x	x
o	o	o	x	o	o	o	o	o	o	o	o	o	x	x	o	o	o	o	o	x

# SERIENAUSSTATTUNG UND OPTIONALE AUSSTATTUNGSVARIANTEN



● serienmäßig ○ Option ✕ nicht verfügbar

- (1) innenliegende Lamellenkupplung, elektro-hydraulisch betätigt  
 (2) 1 3/8" Z6  
 (3) ja, ohne Zusatzwerkzeug  
 (4) außenliegende Konax-Trockenkupplung, elektro-hydraulisch betätigt

	Argon <sup>3</sup> 65-75 Tier 3 (Allrad/ohne FHW-Vorbereitung/Bj. 2009-2017)	Dorado 56-86 Classic (Bj. 2005-2009)	Dorado 60-90 Classic Tier 4i (3-Zyl. / ab Bj. 2014-)	Dorado 70 - 90 Tier 4i (ab Bj. 2014-)	Dorado 85 GS/LS DT Tier 3 (4-Zyl.)	Dorado 90.4 - 100.4 Tier 4i (ab Bj. 2014-)	Dorado 90.4 Classic Tier 4i (ab Bj. 2014-)	Dorado <sup>3</sup> 60-80 (3-Zyl. / ab Bj. 2009-)	Dorado <sup>3</sup> 60-80 Classic (3-Zyl. / ab Bj. 2013-)	Dorado <sup>3</sup> 90-100 (4-Zyl. / Bj. 2009-2014)	Dorado <sup>3</sup> 90-100 Classic (4-Zyl. / Bj. 2009-2014)
Teleskopoberlenker Kat. 2S	✕	✕	✕	✕	✕	✕	✕	✕	✕	✕	✕
Umschaltventil	✕	○	○	○	○	○	○	✕	✕	✕	✕
Unterzug	✕	✕	✕	✕	✕	✕	✕	✕	✕	✕	✕
Versteifungskreuz für Hubarme	✕	✕	✕	✕	✕	✕	✕	✕	✕	✕	✕
Zugfederaufhängung	✕	✕	✕	○	○	○	○	✕	✕	○	○
Zusatzbeleuchtung	✕	○	○	○	○	○	○	○	○	○	○
druckloser Rücklauf	✕	✕	✕	✕	✕	✕	✕	✕	✕	✕	✕
druckloser Rücklauf (bei STKVF-Joystick)	✕	✕	✕	✕	✕	✕	✕	✕	✕	✕	✕
hydr. Geräteentlastung (OC-System)	✕	✕	✕	✕	✕	✕	✕	✕	✕	✕	✕
seitl. Abstützung (VAT)	●	●	●	●	●	●	●	✕	●	✕	●
seitl. Abstützung (bis Kabine)	✕	✕	✕	✕	✕	✕	✕	○	✕	○	✕
Ölkühler PTO	✕	✕	✕	✕	✕	✕	✕	✕	✕	✕	✕







● serienmäßig ○ Option ✕ nicht verfügbar

- (1) innenliegende Lamellenkupplung, elektro-hydraulisch betätigt
- (2) 1 3/8" Z6
- (3) ja, ohne Zusatzwerkzeug
- (4) außenliegende Konax-Trockenkupplung, elektro-hydraulisch betätigt

Iron 100-125 DCR Variante "B" (Bj. 2008-2013)	Iron 110 Hi-Line/gef. VA (Bj. 2005-2007)	Iron 110 Hi-Line/starre VA (Bj. 2005-2007)	Iron 110 gef. VA (Bj. 2005-2007)	Iron 110 starre VA (Bj. 2005-2007)	Iron 110/125 Hi-Line / DCR (Bj. 2008-2013)	Iron 115 DCR Variante „A“ (Bj. 2008-2013)	Iron 115 Hi-Line / DCR (Bj. 2008-2009)	Iron 115-135 Continuo DCR 4V (Bj. 2011-2012)	Iron 130-160 DCR (Bj. 2007-2013)	Iron 135-155 DCR 4V (Bj. 2009-2013)
--	---	---	-------------------------------------	---------------------------------------	---	--	---	---	-------------------------------------	--

## Technische Daten

Hubkraft in kN (bei 200 bar)	28	28	28	28	28	28	28	37	37	37
Fanghakentyp	3L	3L	3L	3L	3L	3L	3L	3L	3L	3L
Unterlenker hochklappbar	(3)	(3)	(3)	(3)	(3)	(3)	(3)	(3)	(3)	(3)
Pendelsperre	ja	ja	ja	ja	ja	ja	ja	ja	ja	ja
Getriebeübersetzung	1,83	1,83	2,09	1,83	1,83	1,83	1,83	1,83	1,83	1,83
Kupplungsart	(1)	(1)	(1)	(1)	(1)	(1)	(1)	(1)	(1)	(1)
Zapfwellenprofil (DIN 9611)	(2)	(2)	(2)	(2)	(2)	(2)	(2)	(2)	(2)	(2)

## Zusatzrüstung PTO

ECO-Getriebe i=1,62 / 1 3/8" - z6	✕	✕	✕	✕	✕	✕	✕	✕	○	✕
Getriebe i=1,93 / 1 3/8" - z21	✕	✕	✕	✕	✕	✕	✕	✕	✕	✕
Kommunalplatte (Direktanbau) Gr. 3 - DIN76060	✕	✕	✕	✕	✕	✕	✕	✕	✕	✕
Mähwerkanschluss vorne / ew.	✕	✕	✕	✕	✕	✕	✕	○	○	○
Mähwerkanschluss vorne / ew. / links	✕	✕	✕	✕	✕	✕	✕	✕	✕	✕
Mähwerkauflängung (kurze Ausführung)	○	✕	✕	✕	✕	○	○	○	○	○
Zugfederauflängung	○	○	○	○	○	○	○	○	○	○
Zugfederauflängung (lange Ausführung)	○	✕	✕	✕	✕	✕	✕	✕	✕	✕
seitl. Abstützung (VAT) mit Zugfederauflängung	✕	✕	✕	✕	✕	✕	✕	✕	✕	✕
seitl. Abstützung (bis Kabine) mit Zugfederauflängung	✕	✕	✕	✕	✕	✕	✕	✕	✕	✕
Ölkühler PTO	✕	✕	✕	✕	✕	✕	✕	○	○	○

## Zusatzrüstung Fronthubwerk

Absperrhahn	✕	✕	✕	✕	✕	✕	✕	✕	✕	✕
Anschluss für Mittelachssteuergerät	✕	✕	✕	✕	✕	✕	✕	○	✕	✕
Bedientaster vorne	✕	○	○	○	○	✕	○	○	○	○
Hubarm Kat. 2	○	✕	✕	✕	✕	✕	○	✕	✕	✕
Hubarm Kat. 3L	✕	✕	✕	✕	✕	✕	✕	✕	✕	✕
Hubzylinder dw.	●	●	●	●	●	●	●	●	●	●
Hubzylinder dw. / mit Absperrhahn	✕	✕	✕	✕	✕	✕	✕	✕	✕	✕
Hubzylinder dw. / mit Umschaltventil	✕	✕	✕	✕	✕	✕	✕	✕	✕	✕
Hubzylinder ew.	✕	✕	✕	✕	✕	✕	✕	✕	✕	✕
Hydraulikanschluss vorne / dw.	✕	✕	✕	✕	✕	✕	✕	✕	○	✕
Hydraulikanschluss vorne / dw. / links	○	○	○	○	○	○	○	○	✕	○
Hydraulikanschluss vorne / dw. / rechts	○	○	○	○	○	○	○	○	✕	○
Hydrospeicher	○	○	○	○	○	○	○	○	○	○
Kommunalplatte (Direktanbau) Gr. 3 - DIN76060 mit Unterzug	○	○	✕	○	✕	✕	✕	○	○	○
Kommunalplatte Gr. 3 - DIN76060	○	○	○	○	○	○	○	○	○	○
Kommunalplatte Gr. 3 - DIN76060 mit seitl. Abstützung (VAT)	✕	✕	✕	✕	✕	✕	✕	✕	✕	✕
Kommunalplatte Gr. 3 - DIN76060 mit seitl. Abstützung (bis Kabine)	✕	✕	✕	✕	✕	✕	✕	✕	✕	✕
Mähwerkanschluss vorne / ew.	○	○	○	○	○	✕	○	○	✕	✕
Mähwerkanschluss vorne / ew. / links	✕	✕	✕	✕	✕	✕	✕	✕	✕	✕
Mähwerkauflängung (kurze Ausführung)	✕	✕	○	○	○	✕	✕	✕	✕	✕
STKVF-Joystick / Bedientaster vorne / Hydraulikanschluss dw. (OC-System)	✕	✕	✕	✕	✕	✕	✕	✕	✕	✕
Senkdrossel (einstellbar)	✕	✕	✕	✕	✕	✕	✕	✕	✕	✕
Spindeloberlenker Kat. 2	●	●	●	●	●	●	●	●	✕	✕
Spindeloberlenker Kat. 2S	✕	✕	✕	✕	✕	✕	✕	✕	●	●
Steckdose 3-polig / vorne	✕	✕	✕	✕	✕	✕	✕	✕	✕	✕
Steckdose 7-polig / vorne	✕	✕	✕	✕	✕	✕	✕	○	○	✕



# SERIENAUSSTATTUNG UND OPTIONALE AUSSTATTUNGSVARIANTEN



● serienmäßig ○ Option ✕ nicht verfügbar

- (1) innenliegende Lamellenkupplung, elektro-hydraulisch betätigt  
 (2) 1 3/8" Z6  
 (3) ja, ohne Zusatzwerkzeug  
 (4) außenliegende Konax-Trockenkupplung, elektro-hydraulisch betätigt

	Iron 100-125 DCR Variante "B" (Bj. 2008-2013)	Iron 110 Hi-Line/gef. VA (Bj. 2005-2007)	Iron 110 Hi-Line/starre VA (Bj. 2005-2007)	Iron 110 gef. VA (Bj. 2005-2007)	Iron 110 starre VA (Bj. 2005-2007)	Iron 110/125 Hi-Line / DCR (Bj. 2008-2013)	Iron 115 DCR Variante „A“ (Bj. 2008-2013)	Iron 115 Hi-Line / DCR (Bj. 2008-2009)	Iron 115-135 Continuo DCR 4V (Bj. 2011 -2012)	Iron 130-160 DCR (Bj. 2007-2013)	Iron 135-155 DCR 4V (Bj. 2009-2013)
Teleskopoberlenker Kat. 2S	✕	✕	✕	✕	✕	✕	✕	✕	✕	○	○
Umschaltventil	●	●	●	●	●	●	●	●	●	●	●
Untersatz	○	○	○	○	○	✕	✕	✕	○	○	○
Versteifungskreuz für Hubarme	○	○	✕	✕	✕	✕	○	○	○	○	○
Zugfederaufhängung	✕	✕	✕	✕	✕	✕	✕	✕	✕	✕	✕
Zusatzbeleuchtung	●	●	●	●	●	●	●	●	●	●	●
druckloser Rücklauf	✕	✕	✕	✕	✕	✕	✕	✕	✕	✕	✕
druckloser Rücklauf (bei STKVF-Joystick)	✕	✕	✕	✕	✕	✕	✕	✕	✕	✕	✕
hydr. Geräteentlastung (OC-System)	✕	✕	✕	✕	✕	✕	✕	✕	✕	✕	✕
seitl. Abstützung (VAT)	✕	✕	✕	✕	✕	✕	✕	✕	✕	✕	✕
seitl. Abstützung (bis Kabine)	○	○	○	○	○	✕	○	○	○	○	○
Ölkühler PTO	✕	✕	✕	✕	✕	✕	✕	✕	✕	✕	✕



## Qualität verpflichtet.

Qualität hat bei Stemplinger KVF Tradition. Seit Beginn der 1980er-Jahre fertigen wir in Deutschland Frontsysteme für Traktoren. Auch die Automobilindustrie setzt bei Prototypen und Sonderanfertigungen auf unsere ISO-zertifizierte Produktgüte. Maßgeblich dafür ist unsere hohe Fertigungstiefe: Wir bauen fast jedes Endprodukt im eigenen Werk in Jahrdorf (Bayern). So kontrollieren wir den gesamten Produktionsprozess, liefern schnell und erfüllen auch individuelle Wünsche. Jeder Kunde soll zufrieden sein. Danach streben wir. Jeden Tag.

## Verpflichtendes Erbe

Johann Stemplinger legt 1982 den Grundstein für das heutige Unternehmen Stemplinger KVF. Was ein Traktor können muss und sollte, hat er auf dem Hof seiner Eltern gelernt. Hier entwickelt er auch die ersten leistungsstarken Getriebe und Frontkraftheber. Mit Erfolg.

Er gewinnt das Vertrauen der Kunden mit Qualität, die lange hält. So wächst das von ihm gegründete Unternehmen. Bis heute. Äußere Anzeichen dafür sind größere Gebäude, moderne Maschinen und motivierte, langjährige Mitarbeiter. Mehr denn je ist die Qualität unser Markenzeichen. Jedes neue Produkt von Stemplinger KVF muss sich daran messen lassen. Nur wenn sie stimmt, darf es in Serie gehen.



## Klarer Fokus

Seit 2012 bestimmen Thomas Stefan und Michael Donaubauer als geschäftsführenden Gesellschafter den Kurs der Stemplinger KVF. Die beiden Maschinenbauer arbeiteten schon vorher im Unternehmen. Um das Unternehmen fit fürs 21. Jahrhundert zu machen, modernisieren sie behutsam das Bewährte und entwickeln Neues.

Auch nach der Zeitenwende dreht sich bei Stemplinger KVF alles um die Qualität. Dies beginnt mit dem Team. Technische und kaufmännische Azubis tragen die Werte des Unternehmens in die nächste Generation. Fortbildungen für alle Mitarbeiter vertiefen und erneuern das Know-how, aus dem Fortschritt erwächst.

### **Starke Produkte**

Stemplinger KVF hat seine Produktpalette im Lauf der Jahre stark erweitert. Heute liefern wir Frontsysteme und Zubehör für die Traktoren namhafter Marken. Auch der Bereich Automotive wächst stetig: Wir bauen Prototypen und Sonderanfertigungen.

### **Kurze Wege**

Alle Abteilungen von Stemplinger KVF arbeiten im bayerischen Jahrdorf unter einem Dach. Sie entwerfen, berechnen, produzieren, testen und optimieren Frontsysteme für Traktoren vieler Hersteller. Ein solches Haus der kurzen Wege stärkt das Team. Gedanken und Wissen auszutauschen fällt leichter. Lösungen zu finden gelingt schneller. Der fließende Übergang von der Theorie zur Praxis nützt vor allem dem Kunden. Er freut sich über hochwertige Produkte, die sich Tag für Tag bewähren.

### **Produkte wie aus einem Guss**

Bei Frontsystemen von Stemplinger KVF verschmelzen Funktion und Design. Frontkraftheber und Getriebe bilden mit dem Traktor eine auf seine Fähigkeiten genau abgestimmte Einheit. Dadurch passen Technik und Optik perfekt zusammen. Das Produkt überzeugt im harten Einsatz durch effiziente Leistungsübertragung und niedrigen Verschleiß. Worin liegt das Geheimnis dieser Qualität?

Entscheidend für die Qualität sind neben der hohen Fertigungstiefe auch moderne Soft- und Hardware. In der Produktion etwa arbeiten leistungsstarke Schweißroboter, 5-Achs-Fräszentren und eine moderne Verzahnungstechnik. Individuelle Wünsche von Kunden lassen sich damit genauso präzise umsetzen wie Serienprodukte.

### **Messbar besser**

Stemplinger KVF ist ISO-zertifiziert. Regelmäßig unterziehen wir alle wichtigen Abläufe einem Soll-Ist-Vergleich. Damit sichern und verbessern wir messbar die Qualität. Das Erfüllen der ISO-Normen ist in weiten Teilen der Automobilindustrie sogar Pflicht.





So profitieren alle Kunden von unseren eng verzahnten, zertifizierten Abläufen und der modernen 3D-Messtechnik. Sie münden in Fronthydrauliken und Frontzapfwellengetriebe, die dem Gütesiegel »Made in Germany« alle Ehre machen.

### **Qualität ist ein Prozess.**

Kaufen Sie von uns ein Frontsystem, liefern wir Ihnen ein Produkt auf dem neuesten Stand der Entwicklung. Denn bei Stemplinger KVF überprüfen wir wiederholt die Funktion und Lebensdauer der Komponenten. Was sich verbessern lässt, das verbessern wir. Und bringen es in Serie.

### **Service nah am Entwickler**

Der Kundendienst von Stemplinger KVF profitiert ebenfalls von der hohen vertikalen Integration des Unternehmens. Durch die räumliche Nähe zur Entwicklung lässt sich manche Frage im Handumdrehen klären. Und ebenso kurz ist der Weg in die Produktion. Kunden schätzen eben schnelle Hilfe und kompetenten Rat.

### **Ansehen? Ansehen!**

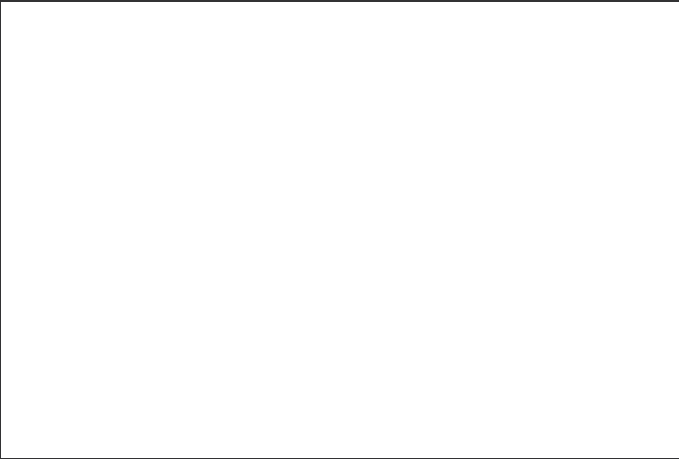
Als bodenständige Bayern sprechen wir nicht so gerne über das hohe Ansehen von Stemplinger KVF. Lieber überzeugen wir Sie mit handfester Technik. Sie sollten die Stemplinger-Qualität beim Händler deshalb unbedingt einmal ansehen. Und anfassen! Bitte wenden Sie sich hierzu an Ihren örtlichen Händler. Weitere Infos zum Unternehmen und unseren Produkten finden Sie im Web unter [www.fronthydraulik.de](http://www.fronthydraulik.de).











Ihr Ansprechpartner vor Ort

## **STEMPLINGER**

Gesellschaft für Konstruktion,  
Verzahnungs- und  
Fertigungstechnik mbH

---

Brünststraße 5  
D-94051 Hauzenberg-Jahrdorf

Telefon: +49 8586 9777-0  
Fax: +49 8586 9777-20  
E-Mail: [info@stkvf.de](mailto:info@stkvf.de)

Frontkraftheber & Frontzapfwelle  
Für **Same** Traktoren

