

Frontkraftheber & Frontzapfwelle Für **Kubota** Traktoren

Umfangreiches Zubehör



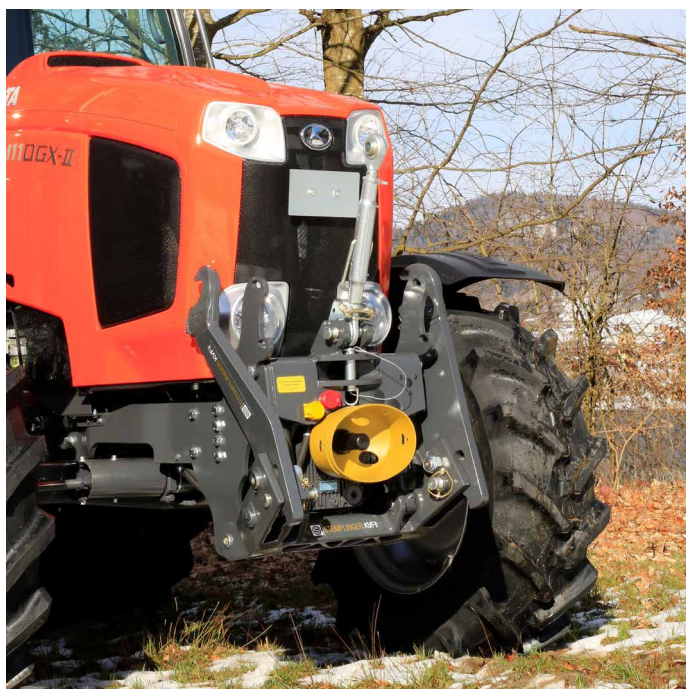
Telefon +49 8586 9777-0 | Fax +49 8586 9777-20 | www.stkvf.de

STEMPLINGER - Fronthubwerk

Hubzylinder	doppeltwirkend mit Absperrhahn
Hubkraft in kN (bei 200 bar)	28.00
Fanghakentyp	Schnellkuppler Kat. 2
Unterlenker hochklappbar	ja, ohne Zusatzwerkzeug
Pendelsperre	ja

STEMPLINGER - Frontzapfwelle

Getriebeübersetzung	2.42
Zapwellendrehzahl in U/min.	1000 - rechts (in Fahrtrichtung)
Zapwellenprofil (DIN 9611)	1 3/8" - z6
Kupplungsart	innenliegende Lamellenkupplung, elektro-hydraulisch betätigt



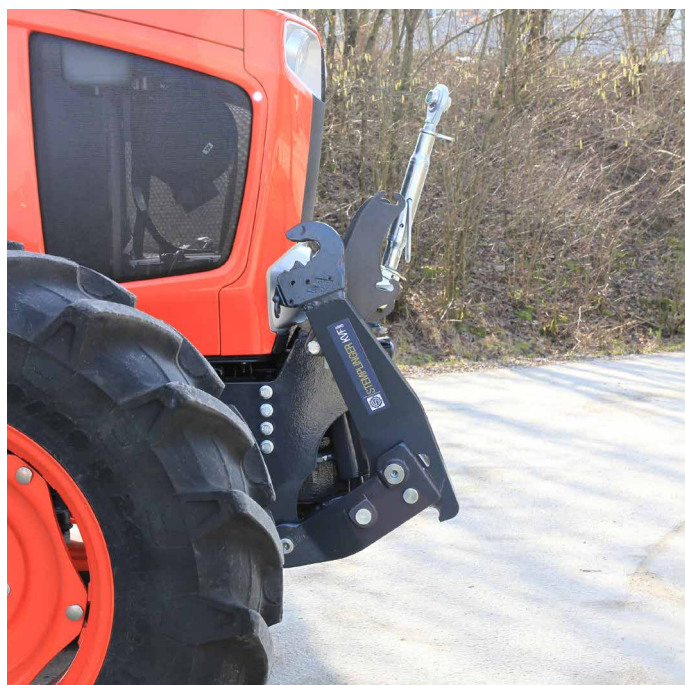


STEMPLINGER - Fronthubwerk

Hubzylinder	doppeltwirkend mit Absperrhahn
Hubkraft in kN (bei 200 bar)	28.00
Fanghakentyp	Schnellkuppler Kat. 2
Unterlenker hochklappbar	ja, ohne Zusatzwerkzeug
Pendelsperre	ja

STEMPLINGER - Frontzapfwelle

Getriebeübersetzung	2.42
Zapwellendrehzahl in U/min.	1000 - rechts (in Fahrtrichtung)
Zapwellenprofil (DIN 9611)	1 3/8" - z6
Kupplungsart	innenliegende Lamellenkupplung, elektro-hydraulisch betätigt





STEMPLINGER - Fronthubwerk

Hubzylinder	doppeltwirkend mit Absperrhahn
Hubkraft in kN (bei 200 bar)	28.00
Fanghakentyp	Schnellkuppler Kat. 2
Unterlenker hochklappbar	ja, ohne Zusatzwerkzeug
Pendelsperre	ja

STEMPLINGER - Frontzapfwelle

Getriebeübersetzung	2.09
Zapwellendrehzahl in U/min.	1000 - rechts (in Fahrtrichtung)
Zapwellenprofil (DIN 9611)	1 3/8" - z6
Kupplungsart	innenliegende Lamellenkupplung, elektro-hydraulisch betätigt



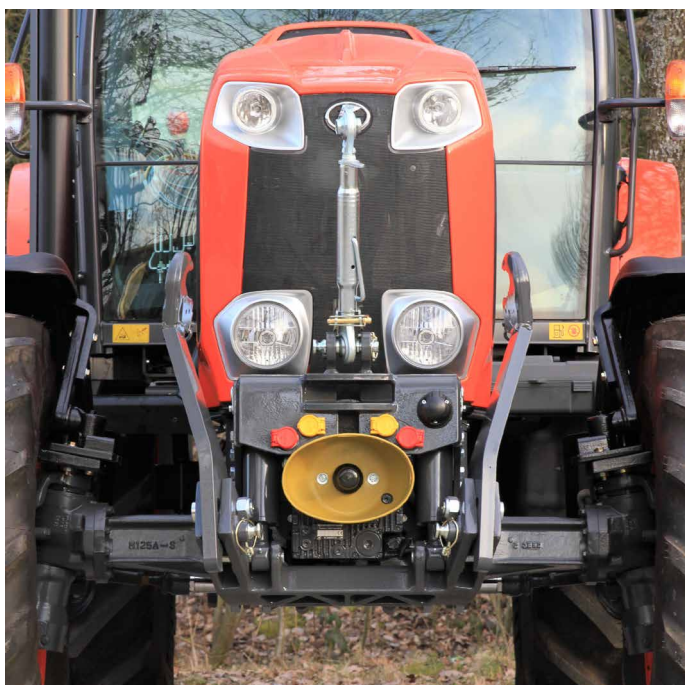


STEMPLINGER - Fronthubwerk

Hubzylinder	doppeltwirkend mit Absperrhahn
Hubkraft in kN (bei 200 bar)	28.00
Fanghakentyp	Schnellkuppler Kat. 2
Unterlenker hochklappbar	ja, ohne Zusatzwerkzeug
Pendelsperre	ja

STEMPLINGER - Frontzapfwelle

Getriebeübersetzung	2.09
Zapwellendrehzahl in U/min.	1000 - rechts (in Fahrtrichtung)
Zapwellenprofil (DIN 9611)	1 3/8" - z6
Kupplungsart	innenliegende Lamellenkupplung, elektro-hydraulisch betätigt





STEMPLINGER - Fronthubwerk

Hubzylinder	doppeltwirkend mit Absperrhahn
Hubkraft in kN (bei 200 bar)	19.00
Fanghakentyp	Schnellkuppler Kat. 2
Unterlenker hochklappbar	ja, ohne Zusatzwerkzeug
Pendelsperre	ja

STEMPLINGER - Frontzapfwelle

Getriebeübersetzung	2.06
Zapwellendrehzahl in U/min.	1000 - rechts (in Fahrtrichtung)
Zapwellenprofil (DIN 9611)	1 3/8" - z6
Kupplungsart	innenliegende Lamellenkupplung, elektro-hydraulisch betätigt



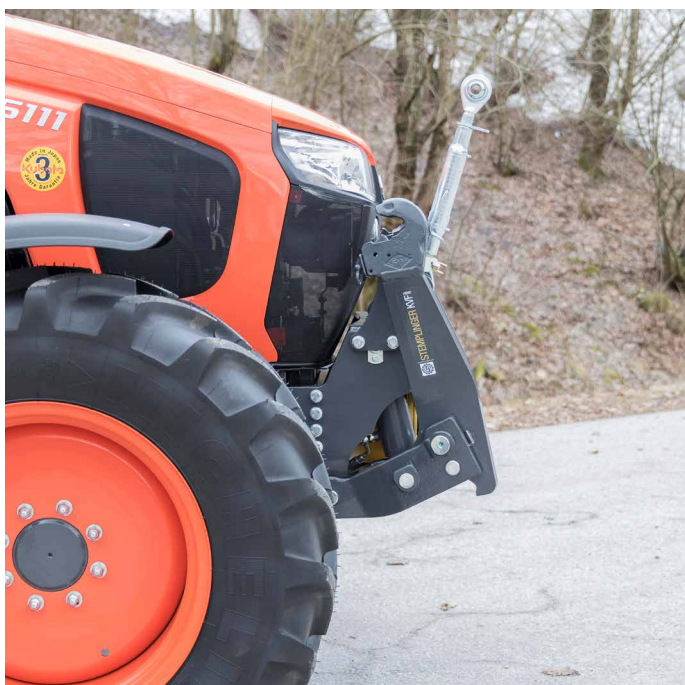


STEMPLINGER - Fronthubwerk

Hubzylinder	doppeltwirkend mit Absperrhahn
Hubkraft in kN (bei 200 bar)	28.00
Fanghakentyp	Schnellkuppler Kat. 2
Unterlenker hochklappbar	ja, ohne Zusatzwerkzeug
Pendelsperre	ja

STEMPLINGER - Frontzapfwelle

Getriebeübersetzung	2.09
Zapwellendrehzahl in U/min	1000 - rechts (in Fahrtrichtung)
Zapwellenprofil (DIN 9611)	1 3/8" - z6
Kupplungsart	innenliegende Lamellenkupplung, elektro-hydraulisch betätigt





STEMPLINGER - Fronthubwerk

Hubzylinder	doppeltwirkend mit Absperrhahn
Hubkraft in kN (bei 200 bar)	19.00
Fanghakentyp	Schnellkuppler Kat. 2
Unterlenker hochklappbar	ja, ohne Zusatzwerkzeug
Pendelsperre	ja

STEMPLINGER - Frontzapfwelle

Getriebeübersetzung	2.09
Zapwellendrehzahl in U/min	1000 - rechts (in Fahrtrichtung)
Zapwellenprofil (DIN 9611)	1 3/8" - z6
Kupplungsart	innenliegende Lamellenkupplung, elektro-hydraulisch betätigt





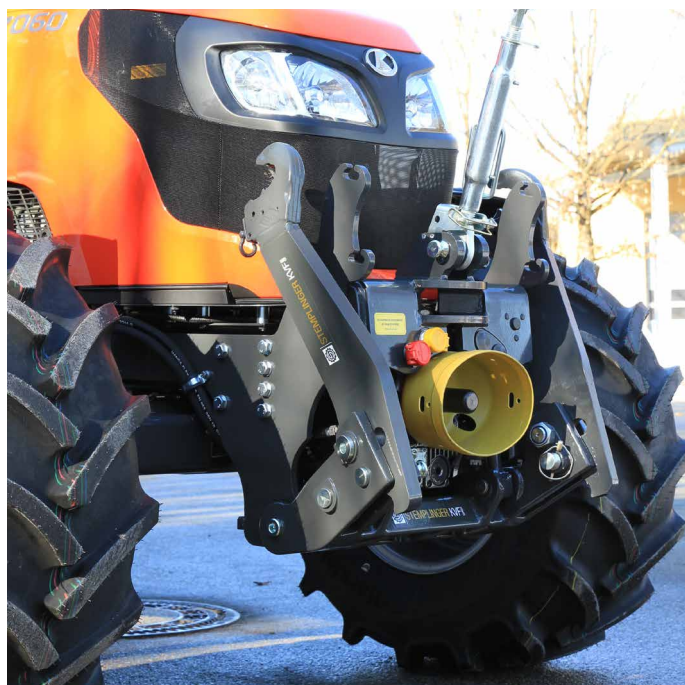
Telefon +49 8586 9777-0 | Fax +49 8586 9777-20 | www.stkvf.de

STEMPLINGER - Fronthubwerk

Hubzylinder	doppeltwirkend mit Absperrhahn
Hubkraft in kN (bei 200 bar)	19.00
Fanghakentyp	Schnellkuppler Kat. 2
Unterlenker hochklappbar	ja, ohne Zusatzwerkzeug
Pendelsperre	ja

STEMPLINGER - Frontzapfwelle

Getriebeübersetzung	2.09
Zapwellendrehzahl in U/min.	1000 - rechts (in Fahrtrichtung)
Zapwellenprofil (DIN 9611)	1 3/8" - z6
Kupplungsart	innenliegende Lamellenkupplung, elektro-hydraulisch betätigt





STEMPLINGER - Fronthubwerk

Hubzylinder	doppeltwirkend mit Absperrhahn
Hubkraft in kN (bei 200 bar)	28.00
Fanghakentyp	Schnellkuppler Kat. 2
Unterlenker hochklappbar	ja, ohne Zusatzwerkzeug
Pendelsperre	ja

STEMPLINGER - Frontzapfwelle

Getriebeübersetzung	2.09
Zapfwelldrehzahl in U/min	1000 - rechts (in Fahrtrichtung)
Zapfwellenprofil (DIN 9611)	1 3/8" - z6
Kupplungsart	innenliegende Lamellenkupplung, elektro-hydraulisch betätigt



SERIENAUSSTATTUNG UND OPTIONALE AUSSTATTUNGSVARIANTEN



● serienmäßig ○ Option ✕ nicht verfügbar

- (1) innenliegende Lamellenkupplung, elektro-hydraulisch betätigt
 (2) 1 3/8" Z6
 (3) ja, ohne Zusatzwerkzeug

	M110GX-II - M110GX-II Tier 3b	M110GX-I Tier 3b	M115GX-III - M135GX-III Tier 4b - gef. VA	M128GX-II - M135GX-II Tier 3b - gef. VA	M135GX-I Tier 3b - gef. VA	M135GX-I Tier 3b - starre VA	M4062-M4072 Tier 4	M5091 - M5111 Tier 4 - starre VA	M6040-M7040 Tier 3	M6060-M7060 Tier 3b	M8540-M9540 Tier 3
--	-------------------------------	------------------	---	---	----------------------------	------------------------------	--------------------	----------------------------------	--------------------	---------------------	--------------------

Technische Daten

Hubkraft in kN (bei 200 bar)	28	28	28	28	28	28	19	28	19	19	28
Fanghakentyp	2	2	2	2	2	2	2	2	2	2	2
Unterlenker hochklappbar	(3)	(3)	(3)	(3)	(3)	(3)	(3)	(3)	(3)	(3)	(3)
Pendelsperre	ja	ja	ja	ja	ja	ja	ja	ja	ja	ja	ja
Getriebeübersetzung	2,42	2,42	2,09	2,09	2,09	2,09	2,06	2,09	2,09	2,09	2,09
Kupplungsart	(1)	(1)	(1)	(1)	(1)	(1)	(1)	(1)	(1)	(1)	(1)
Zapfwellenprofil (DIN 9611)	(2)	(2)	(2)	(2)	(2)	(2)	(2)	(2)	(2)	(2)	(2)

Zusatzrüstung PTO

ECO-Getriebe i=1,62 / 1 3/8" - z6	✕	✕	✕	✕	✕	✕	✕	✕	✕	✕	○
ECO-Getriebe i=1,83 / 1 3/8" - z6	✕	✕	✕	✕	✕	✕	✕	✕	○	✕	✕
Getriebe i=2,42 / 1 3/8" - z6	○	✕	✕	✕	✕	✕	✕	✕	✕	✕	○
Zugfederaufhängung	○	○	○	○	●	○	○	○	○	○	○
Ölkühler PTO	○	○	○	○	○	○	✕	✕	✕	✕	○

Zusatzrüstung Fronthubwerk

Absperrhahn	●	●	●	●	●	●	●	●	●	●	●
Anschluss für Mittelachssteuergerät	✕	✕	✕	✕	✕	✕	✕	○	✕	○	✕
Hubarm Kat. 3L	○	○	○	○	○	○	○	○	○	○	✕
Hubzylinder dw.	●	●	●	●	●	●	●	●	●	●	●
Hydraulikanschluss vorne / dw.	✕	✕	✕	✕	✕	✕	○	✕	✕	✕	✕
Hydraulikanschluss vorne / dw. / links	○	○	○	○	○	○	✕	○	○	○	○
Hydraulikanschluss vorne / dw. / rechts	○	○	○	○	○	○	✕	○	○	○	○
Hydrospeicher	○	○	✕	●	●	○	○	○	○	○	○
Kommunalplatte Gr. 3 - DIN76060	○	○	○	○	○	○	✕	○	○	○	○
Mähwerkanschluss vorne / ew.	✕	✕	✕	✕	✕	✕	○	✕	✕	✕	✕
Mähwerkanschluss vorne / ew. / links	○	○	○	○	○	○	✕	○	○	○	○
STKVF-Joystick / Bedientaster vorne / Hydraulikanschluss dw. (OC-System)	○	○	○	○	○	○	✕	○	✕	○	○
Senkdrossel (einstellbar)	○	○	○	○	○	○	✕	○	○	○	○
Spindeloberlenker Kat. 2	●	●	●	●	●	●	●	●	●	●	●
Steckdose 3-polig / vorne	✕	✕	✕	✕	✕	✕	○	○	✕	✕	✕
Steckdose 7-polig / vorne	○	○	○	○	○	○	○	○	○	○	○
Umschaltventil	○	○	○	○	○	○	○	✕	○	○	○
Unterzug	○	○	○	○	○	○	✕	○	○	○	○
Versteifungskreuz für Hubarme	✕	○	○	○	○	○	○	✕	○	○	○
Zusatzbeleuchtung	○	○	○	○	○	●	✕	✕	✕	○	○
druckloser Rücklauf	○	○	○	○	○	○	✕	✕	○	○	○
seitl. Abstützung (VAT)	●	●	●	●	●	●	●	●	●	●	●



MB560-M9960 Tier 3b

28
2
(3)
ja
2,09
(1)
(2)

Qualität verpflichtet.

Qualität hat bei Stemplinger KVF Tradition. Seit Beginn der 1980er-Jahre fertigen wir in Deutschland Frontsysteme für Traktoren. Auch die Automobilindustrie setzt bei Prototypen und Sonderanfertigungen auf unsere ISO-zertifizierte Produktgüte. Maßgeblich dafür ist unsere hohe Fertigungstiefe: Wir bauen fast jedes Endprodukt im eigenen Werk in Jahrdorf (Bayern). So kontrollieren wir den gesamten Produktionsprozess, liefern schnell und erfüllen auch individuelle Wünsche. Jeder Kunde soll zufrieden sein. Danach streben wir. Jeden Tag.

Verpflichtendes Erbe

Johann Stemplinger legt 1982 den Grundstein für das heutige Unternehmen Stemplinger KVF. Was ein Traktor können muss und sollte, hat er auf dem Hof seiner Eltern gelernt. Hier entwickelt er auch die ersten leistungsstarken Getriebe und Frontkraftheber. Mit Erfolg.

Er gewinnt das Vertrauen der Kunden mit Qualität, die lange hält. So wächst das von ihm gegründete Unternehmen. Bis heute. Äußere Anzeichen dafür sind größere Gebäude, moderne Maschinen und motivierte, langjährige Mitarbeiter. Mehr denn je ist die Qualität unser Markenzeichen. Jedes neue Produkt von Stemplinger KVF muss sich daran messen lassen. Nur wenn sie stimmt, darf es in Serie gehen.



Klarer Fokus

Seit 2012 bestimmen Thomas Stefan und Michael Donaubauer als geschäftsführenden Gesellschafter den Kurs der Stemplinger KVF. Die beiden Maschinenbauer arbeiteten schon vorher im Unternehmen. Um das Unternehmen fit fürs 21. Jahrhundert zu machen, modernisieren sie behutsam das Bewährte und entwickeln Neues.

Auch nach der Zeitenwende dreht sich bei Stemplinger KVF alles um die Qualität. Dies beginnt mit dem Team. Technische und kaufmännische Azubis tragen die Werte des Unternehmens in die nächste Generation. Fortbildungen für alle Mitarbeiter vertiefen und erneuern das Know-how, aus dem Fortschritt erwächst.

Starke Produkte

Stemplinger KVF hat seine Produktpalette im Lauf der Jahre stark erweitert. Heute liefern wir Frontsysteme und Zubehör für die Traktoren namhafter Marken. Auch der Bereich Automotive wächst stetig: Wir bauen Prototypen und Sonderanfertigungen.

Kurze Wege

Alle Abteilungen von Stemplinger KVF arbeiten im bayerischen Jahrdorf unter einem Dach. Sie entwerfen, berechnen, produzieren, testen und optimieren Frontsysteme für Traktoren vieler Hersteller. Ein solches Haus der kurzen Wege stärkt das Team. Gedanken und Wissen auszutauschen fällt leichter. Lösungen zu finden gelingt schneller. Der fließende Übergang von der Theorie zur Praxis nützt vor allem dem Kunden. Er freut sich über hochwertige Produkte, die sich Tag für Tag bewähren.

Produkte wie aus einem Guss

Bei Frontsystemen von Stemplinger KVF verschmelzen Funktion und Design. Frontkraftheber und Getriebe bilden mit dem Traktor eine auf seine Fähigkeiten genau abgestimmte Einheit. Dadurch passen Technik und Optik perfekt zusammen. Das Produkt überzeugt im harten Einsatz durch effiziente Leistungsübertragung und niedrigen Verschleiß. Worin liegt das Geheimnis dieser Qualität?

Entscheidend für die Qualität sind neben der hohen Fertigungstiefe auch moderne Soft- und Hardware. In der Produktion etwa arbeiten leistungsstarke Schweißroboter, 5-Achs-Fräszentren und eine moderne Verzahnungstechnik. Individuelle Wünsche von Kunden lassen sich damit genauso präzise umsetzen wie Serienprodukte.

Messbar besser

Stemplinger KVF ist ISO-zertifiziert. Regelmäßig unterziehen wir alle wichtigen Abläufe einem Soll-Ist-Vergleich. Damit sichern und verbessern wir messbar die Qualität. Das Erfüllen der ISO-Normen ist in weiten Teilen der Automobilindustrie sogar Pflicht.





So profitieren alle Kunden von unseren eng verzahnten, zertifizierten Abläufen und der modernen 3D-Messtechnik. Sie münden in Fronthydrauliken und Frontzapfwellengetriebe, die dem Gütesiegel »Made in Germany« alle Ehre machen.

Qualität ist ein Prozess.

Kaufen Sie von uns ein Frontsystem, liefern wir Ihnen ein Produkt auf dem neuesten Stand der Entwicklung. Denn bei Stemplinger KVF überprüfen wir wiederholt die Funktion und Lebensdauer der Komponenten. Was sich verbessern lässt, das verbessern wir. Und bringen es in Serie.

Service nah am Entwickler

Der Kundendienst von Stemplinger KVF profitiert ebenfalls von der hohen vertikalen Integration des Unternehmens. Durch die räumliche Nähe zur Entwicklung lässt sich manche Frage im Handumdrehen klären. Und ebenso kurz ist der Weg in die Produktion. Kunden schätzen eben schnelle Hilfe und kompetenten Rat.

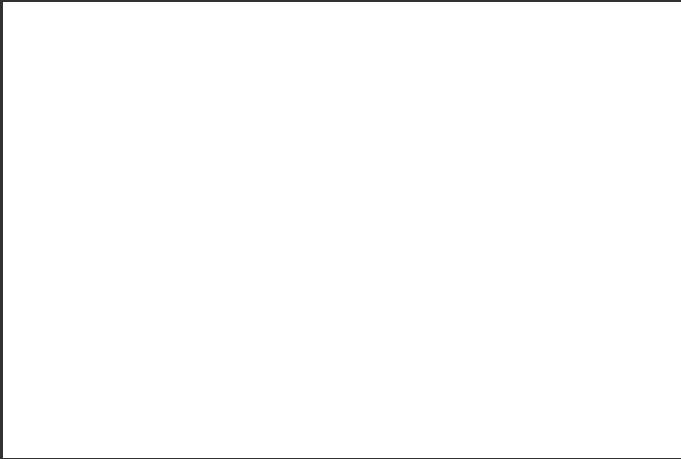
Ansehen? Ansehen!

Als bodenständige Bayern sprechen wir nicht so gerne über das hohe Ansehen von Stemplinger KVF. Lieber überzeugen wir Sie mit handfester Technik. Sie sollten die Stemplinger-Qualität beim Händler deshalb unbedingt einmal ansehen. Und anfassen! Bitte wenden Sie sich hierzu an Ihren örtlichen Händler. Weitere Infos zum Unternehmen und unseren Produkten finden Sie im Web unter www.fronthydraulik.de.









Ihr Ansprechpartner vor Ort

STEPLINGER

Gesellschaft für Konstruktion,
Verzahnungs- und
Fertigungstechnik mbH

Brünststraße 5
D-94051 Hauzenberg-Jahrdorf

Telefon: +49 8586 9777-0
Fax: +49 8586 9777-20
E-Mail: info@stkvf.de

Frontkraftheber & Frontzapfwelle
Für **Kubota** Traktoren

